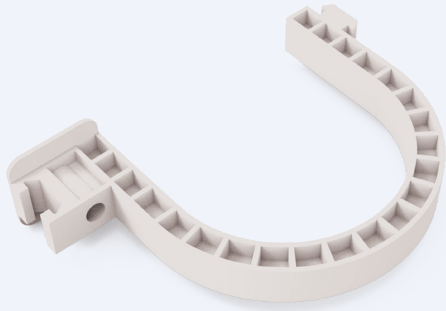


# abrazaderas



Abrazaderas plásticas modulares para soportación del tubo semirrígido a paredes y techo. Realizadas en PP podemos encontrar dos modelos, en  $\varnothing 75$  y en  $\varnothing 90$  para cada uno de los diámetros de tubo de este tipo de instalaciones.

Las abrazaderas son modulares entre sí, puedes instalar desde una hasta todas las que te haga falta para todos los tubos de la instalación. Su unión es fácil ya que se realiza fácilmente con un machihembrado que lleva la pieza.

Dispone de un agujero pasante para poder atornillar a techo o pared.

